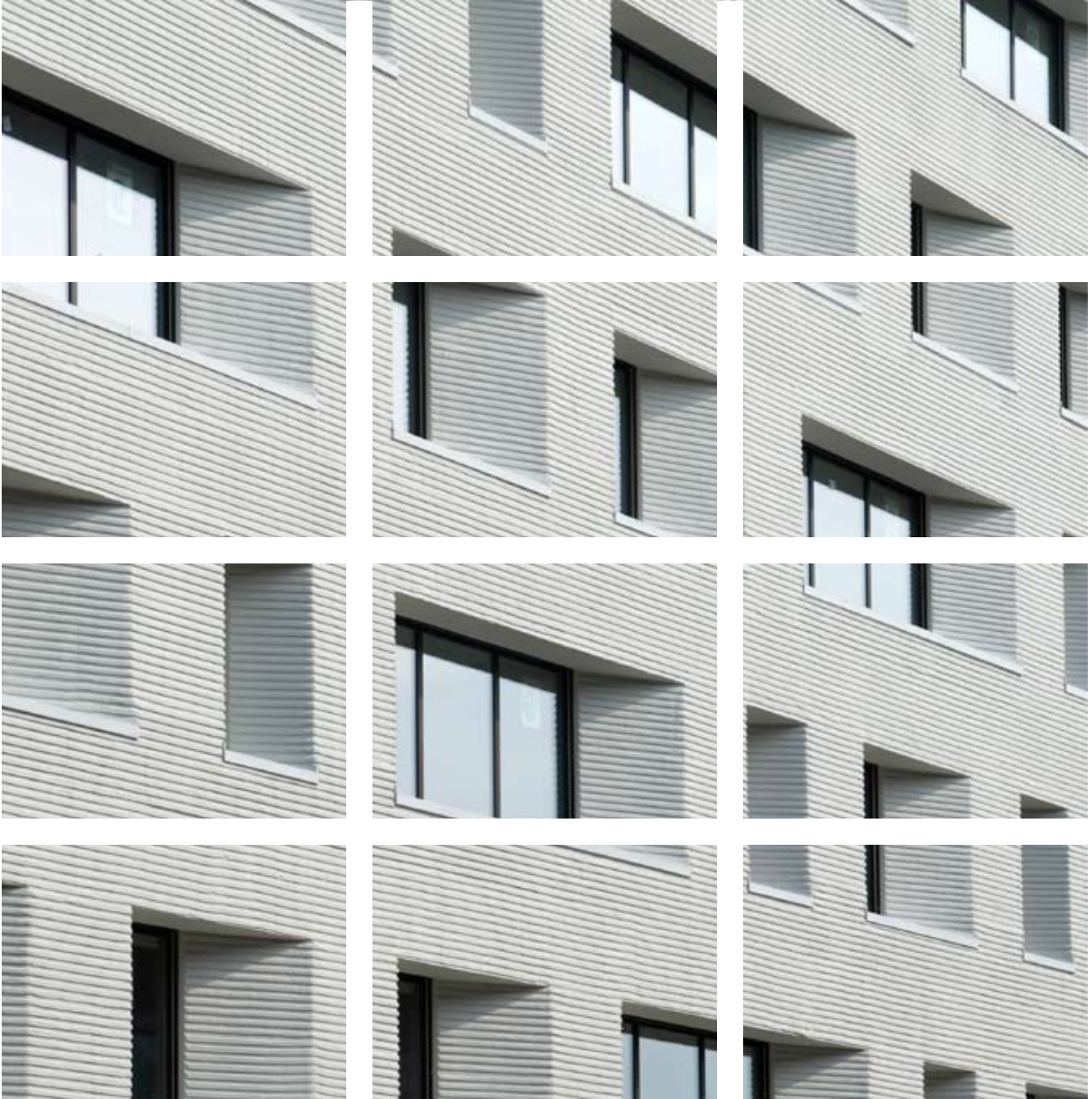


Report



200 Arbeitsplätze für die
Sage Schweiz AG in Root

bst lift
move light
BMBox
agraphe

Sage Schweiz AG, Root

Feinplanung & Service:
waldis büro und wohnen AG

bigla
office

«Wir haben mit Bigla und Waldis Lösungspartner gewählt, die unseren Qualitätsansprüchen und unserer Unternehmenskultur entsprechen.»

Peter Hochreutener, Projektleiter bei Sage Schweiz AG



Privacy first: BMBox als Raumtrennelemente und schallabsorbierende Panels an den Arbeitstischen.





Zukunftsorientiert einrichten:
Sage Schweiz AG setzt auf Bigla office.

Sage Schweiz ist ein landesweit führender Anbieter von betriebswirtschaftlichen Software-Gesamtlösungen – mit internationalem Hintergrund: Das britische Mutterhaus ist weltweiter Marktleader für Business Software. Hierzulande verfolgt das Unternehmen eine Wachstumsstrategie. Dabei gilt es immer wieder, verschiedene Unternehmenskulturen zusammenzubringen.

Vor diese Herausforderung waren die Verantwortlichen von Sage auch beim Einrichten der rund 200 Arbeitsplätze am neuen Hauptsitz in Root gestellt. Die Büroeinrichtungen sollten eine neue gemeinsame Kultur sowie eine bestimmte Werthaltung ausdrücken. Gesucht war ein universell einsetzbares und einheitliches System – gerade auch im Hinblick auf ein künftiges Wachstum. Zentral war auch der Wunsch nach höhenverstellbaren Tischen, die allen Mitarbeitenden sowohl eine sitzende wie auch eine stehende Arbeitsposition ermöglichen sollten.

Im Mittelpunkt der Lösung von Bigla office stehen der elektrisch höhenverstellbare Tisch bst lift sowie das Organisationssystem BMBox. Ein besonderes Augenmerk gilt der Raumakustik. Bigla hat deshalb schallabsorbierende Panels an die Arbeitstische adaptiert. Für Privatsphäre im Grossraumbüro sorgen überdies die 150 cm hohen BMBox-Reihen, welche die Arbeitsplätze vom Hauptgehweg abschirmen. Der Tisch move light in Besprechungs- und Schulungsräumen sowie die Klammer agraphe für Sichtblenden und Infoboards runden die Lösung ab.

«Bigla und Waldis haben uns auf der ganzen Linie überzeugt», sagt Peter Hochreutener, Verantwortlicher Projektleiter bei Sage. «Zum einen mit der Qualität der Produkte: Hier hat sich gezeigt, dass der bst-Tisch im Steh-Modus stabiler ist als die Konkurrenzprodukte. Die Organisationssysteme bestechen mit ihrer Einheitlichkeit und Flexibilität – Änderungen kann man ohne Werkzeug vornehmen. Genauso wichtig ist für uns aber, dass wir mit Bigla und Waldis langjährige Partner gefunden haben, die offen, ehrlich und direkt kommunizieren. Wir sind sehr angetan von diesem Spirit.»

Bigla AG
office
Rohrstrasse 56
CH-3507 Biglen
T +41 31 700 91 11
F +41 31 700 92 33
info@bigla-office.ch
www.bigla-office.ch

bigla
office