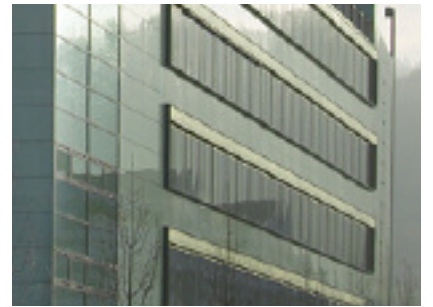
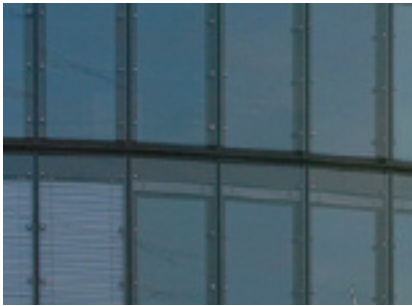
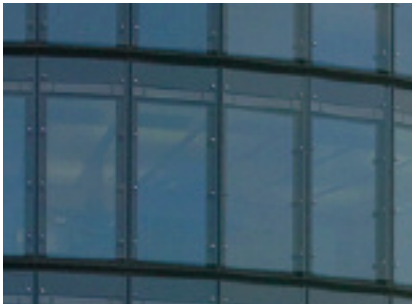


Report



Hauptsitz der Helsana
Versicherungen AG, Dübendorf
Siège principal de Helsana
Assurances SA, Dübendorf

BMSYSTEM



Theo Hotz, Architekten+Planer
Zürich

bigla
office



BMSystem strukturiert den Open Space. Module in vierfacher Ordnerhöhe, Höhe 150 cm, schirmen Mitarbeitende am Arbeitsplatz visuell von den Hauptverkehrswegen ab und bieten Stauraum im kollektiven Bereich.
BMSystem structure l'espace ouvert. Des modules de 150 cm de hauteur séparent visuellement les postes de travail des principales voies de passage et offrent des espaces de rangement dans la zone collective.



BMSystem bietet Stauraum am Arbeitsplatz. Hinter jedem Arbeitsplatz steht ein Modul in dreifacher Ordnerhöhe, Höhe 113 cm. Individuell einrichtbar und nutzbar als Steharbeitsplatz.
BMSystem offre de l'espace de rangement. Chaque poste de travail est doté d'un module de 113 cm de hauteur aménageable individuellement et servant de plan de travail en position debout.

Zugänge vom Hauptverkehrsweg an die Arbeitsplätze sind durch Module in vierfacher Ordnerhöhe, Höhe 150 cm, gegliedert.
Les accès aux postes de travail depuis les principales voies de passage sont délimités par des modules de 150 cm de hauteur.

Modular und individuell – das BMSystem für 1100 neue Helsana-Arbeitsplätze

«Two Sides» heisst das neue, moderne Helsana-Stammhaus, gebaut von Hotz Architekten, Zürich. Peter Käser, Leiter der Logistik, musste innerhalb von kurzer Zeit 1100 neue Arbeitsplätze für das stark wachsende Unternehmen schaffen. Seite an Seite mit dem Büroplaner Reinhard Hiller entwickelte er allen Anforderungen entsprechende Grossraumbüros, Logistikpoints, Kommunikations- und Pausenzonen, ein öffentliches Café und ein Restaurant.

Durch die von den Architekten eingebaute Kühldecke anstelle einer Klimaanlage war die Raumeinteilung vorgegeben. Mit dem modularen BMSystem entstanden im Grossraumbüro geräumige Einzelarbeitsplätze. Dank BMS-Elementen mit Modulbreiten von 40/80/120 cm kann der vorhandene Raum optimal ausgenützt und nach individuellen Bedürfnissen eingeteilt werden. Entlang der Mittelachse der Raumhülle «wachsen» Sichtschutzelemente mit 4er-BMS-System-Modulen in 150 cm Höhe. 3er-Elemente – sie entsprechen 3 Ordnerhöhen – dienen der persönlichen Ablage, jeder Mitarbeiter hat so 6–8 frei einteilbare Module zur Verfügung. Dadurch sind individuelle Gestaltung, Schutz und Intimität der Arbeitsplätze gewährleistet, ohne die Kommunikation im funktionellen Open Space zu beeinträchtigen.

Die Innenarchitektur mit dem BMS-System begeistert alle. Stellen sich in Zukunft neue Anforderungen ein oder steht ein Umzug des Teams bevor, können sämtliche Schubladen und andere Einteilungen ohne Werkzeug einfach versetzt werden, für die Montage oder den Umbau der Grundelemente genügt ein Imbusschlüssel.

Die Konzernleitung veranlasste intensive Tests mit Einrichtungsprogrammen mehrerer Anbieter. Helsana entschied sich für das BMSystem, weil die hohe Flexibilität und Modularität sowie die Wertigkeit der Produkte bei ausgezeichnetem Kosten-Nutzen-Verhältnis

überzeugten. Was aber wären für Bigla Design und Funktionalität ohne Logistik? Mit Zusatzschichten und beträchtlichen Investitionen in den Maschinenpark konnten die grossen Stückzahlen bei knappen Lieferterminen garantiert werden und Bigla ist für weitere, in kurzer Zeit zu liefernde Grossaufträge bestens gerüstet. In der Helsana Konzernzentrale spricht man bereits von weiteren neu einzurichtenden Arbeitsplätzen.

Modulaire et individuel – le BMSystem pour 1100 nouveaux postes de travail Helsana

Le nouveau siège de Helsana, construit par Hotz Architekten, Zurich, se nomme «Two Sides». Peter Käser, responsable de la logistique, dut y aménager en peu de temps 1100 nouveaux postes de travail pour l'entreprise en forte croissance. Au côté du spécialiste de l'aménagement de bureaux Reinhard Hiller, il développa des bureaux en espace ouvert, des points de logistique, des zones de communication et de détente, un café public et un restaurant respectant toutes les exigences prévues.

La répartition des espaces était dictée par la structure de la toiture froide que les architectes intégrèrent en lieu et place d'un système de climatisation. Le BMSystem modulaire permet de créer des postes de travail généreux en espace ouvert. Grâce aux éléments BMS de largeur de 40/80/120 cm, l'espace disponible peut être exploité de manière optimale et réparti selon les besoins in-

dividuels. L'axe central du local est marqué par une «floraison» d'éléments de protection visuelle en modules BMSystem de quatre unités, soit 150 cm de hauteur. Les éléments de trois unités – correspondant à la hauteur de trois classeurs – servent d'espace de rangement personnel. Chaque collaborateur dispose ainsi de six à huit modules flexibles. De quoi assurer un aménagement individualisé ainsi que la protection et l'intimité des postes de travail sans entraver la communication dans un espace ouvert qui reste fonctionnel.

L'architecture intérieure basée sur le BMSystem suscite l'enthousiasme. Si, à l'avenir, les exigences changent ou qu'une équipe doit déménager, les tiroirs et autres compartiments pourront être extraits sans outils – une simple clé six pans suffit pour le montage ou la transformation des éléments de base.

La direction du groupe a mené des tests intensifs avec les programmes d'aménagement de plusieurs fournisseurs. Helsana s'est laissé convaincre par la flexibilité et la modularité exemplaires du BMSystem ainsi que par son rapport coûts-performances. Mais pour Bigla, le design et la richesse fonctionnelle ne sont rien sans la logistique. Grâce à des équipes supplémentaires et des investissements considérables dans son parc de machines, l'entreprise a pu garantir la livraison de grandes quantités dans des délais serrés. Et Bigla reste parfaitement équipée pour maîtriser de grosses commandes en très peu de temps. Au siège de Helsana, on parle déjà de l'aménagement de nouveaux postes de travail.

Bigla AG
Office
Rohrstrasse 56
CH 3507 Biglen
T +41 31 700 91 11
F +41 31 700 92 33
info@bigla-office.ch
www.bigla-office.ch

bigla
office